

Swisscanto (CH) Equity Fund Sustainable

GIPS Report per 31.12.2021 | Reportingwährung: CHF

Anlagestrategie

Der Fonds investiert weltweit in Aktien von Unternehmen, die Lösungsbeiträge für gesellschaftliche Nachhaltigkeitsprobleme leisten. Dabei geht es um die Entkopplung des Wirtschaftswachstums vom Ressourcenverbrauch und der Förderung der Chancengleichheit. Im Fokus stehen dabei Unternehmen, die aufgrund ihrer nachhaltigen Produkte oder Dienstleistungen langfristig profitabel wachsen, da sie über hohe Eintrittsbarrieren verfügen. Der Fonds wird aktiv verwaltet und die Titelselektion erfolgt durch fundamentale Unternehmensanalysen.

Gründungsdatum

01.12.1998

Referenzwährung

CHF

Rendite

Bruttorendite

Benchmark

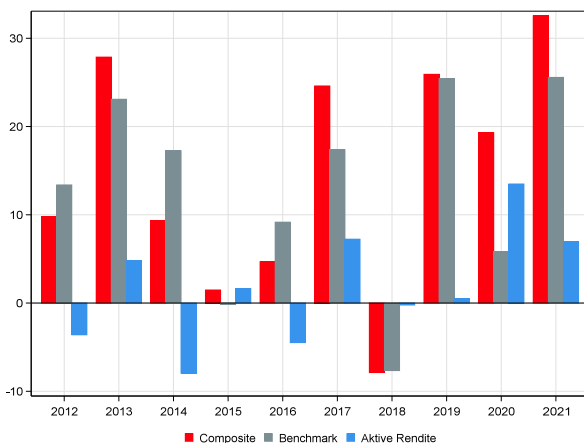
MSCI World (ND) TR

HISTORISCHE COMPOSITE RENDITEN

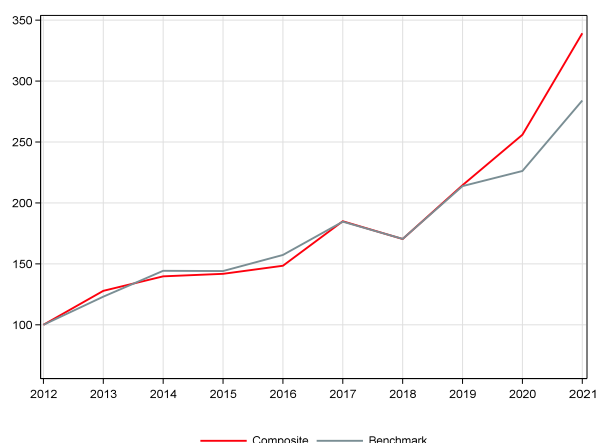
Periode	Rendite		Kum. Rendite seit Beginn		Annualisiert 3 Jahre		Risikokennzahlen 3 Jahre			
	Composite	Benchmark	Composite	Benchmark	Composite	Benchmark	Volatilität Composite	Volatilität Benchmark	Tracking Error (TE)	Information Ratio (IR)
2021	32.54%	25.57%	268.4%	192.1%	25.80%	18.55%	16.19%	16.83%	3.83%	1.55
2020	19.29%	5.80%	178.0%	132.6%	11.43%	7.01%	17.19%	17.65%	4.11%	0.99
2019	25.91%	25.41%	133.0%	119.9%	13.06%	10.77%	12.11%	11.66%	3.10%	0.66
2018	-7.88%	-7.65%	85.07%	75.34%	6.31%	5.76%	11.02%	10.28%	3.38%	0.15
2017	24.59%	17.36%	100.9%	89.87%	9.79%	8.56%	13.83%	13.14%	3.24%	0.35
2016	4.68%	9.16%	61.24%	61.78%	5.10%	8.52%	13.48%	12.85%	3.26%	-0.98
2015	1.48%	-0.14%	54.04%	48.21%	12.35%	12.95%	13.01%	12.59%	3.08%	-0.17
2014	9.31%	17.24%	51.80%	48.41%	15.34%	17.84%	6.83%	6.77%	2.89%	-0.74
2013	27.86%	23.09%	38.87%	26.58%	7.33%	9.76%	10.73%	10.65%	5.09%	-0.44
2012	9.78%	13.38%	8.61%	2.84%	-4.43%	2.69%	12.65%	13.34%	6.60%	-1.09

Periode	Rendite		Kum. Rendite rollend		Annualisiert rollend		Risikokennzahlen			
	Composite	Benchmark	Composite	Benchmark	Composite	Benchmark	Volatilität Composite	Volatilität Benchmark	Tracking Error (TE)	Information Ratio (IR)
YTD	32.54%	25.57%	32.54%	25.57%
1 Monat	2.21%	2.67%	2.21%	2.67%
3 Monate	6.61%	5.26%	6.61%	5.26%
1 Jahr	32.54%	25.57%	32.54%	25.57%	32.54%	25.57%	10.13%	9.59%	3.23%	1.67
3 Jahre	99.07%	66.61%	99.07%	66.61%	25.80%	18.55%	16.19%	16.83%	3.83%	1.55
5 Jahre	128.5%	80.57%	128.5%	80.57%	17.97%	12.55%	14.38%	14.63%	3.64%	1.29
10 Jahre	272.4%	222.1%	272.4%	222.1%	14.05%	12.41%	12.99%	12.92%	3.48%	0.42
Seit Beginn	268.4%	192.1%	268.4%	192.1%	5.81%	4.75%	17.40%	16.10%	5.58%	0.18

Jahresrendite in %



Indexierte Renditeentwicklung in %



ALLGEMEINE COMPOSITE INFORMATIONEN

Datum	Portfolios [Anz]	Composite Vermögen [in Mio. CHF]	Firm AuM [in Mia.]
202112	1	266.06	124.3
202012	1	211.55	111.0
201912	1	192.07	101.1
201812	1	161.92	84.8
201712	1	228.27	87.3
201612	1	161.90	81.7
201512	1	183.53	78.9
201412	1	207.05	79.2
201312	1	215.25	72.7
201212	1	211.01	75.1
201112	1	233.12	68.4

Disclosure

GIPS Report per	31.12.2021
Gründungsdatum	01.12.1998
Referenzwährung	CHF
Rendite	Bruttorendite
Benchmark	MSCI World (ND) TR

Berechnung der Compositerenditen

Bei Anlagefonds, Anlagestiftungen und ETFs bildet der täglich berechnete Netto-Inventarwert (NAV) die Berechnungsgrundlage für die Performance. Dieser NAV wird um eine monatlich anteilige Pauschalen Vermögensverwaltungs-Kommission (PVK) korrigiert, welche die Management-, die Depot- und sonstige Gebühren umfasst. Für Fonds nach Luxemburger Recht wird zusätzlich um die Tax d' Abonnement korrigiert. Damit werden die Composites Performances mit einer einheitlichen auf täglicher Basis verfügbaren Brutto-Performance ermittelt. Die Verbuchung von Transaktionen und Zahlungen erfolgt immer nach dem Handelstagsprinzip. Die Verbuchung der Dividenden werden auf Basis Accrual Accounting verbucht. Rückforderbare Quellensteuern werden transitorisch abgegrenzt und sind daher im NAV berücksichtigt. Weitere Informationen zur Bewertung von Portfolios und Renditeberechnung sind auf Anfrage erhältlich.

Berechnung der Risikokennzahlen

Für die Berechnung der Risikokennzahlen kommen die Bruttorenditen zur Anwendung. Es werden die folgenden Kennzahlen präsentiert:

- Volatilität: annualisierte Standardabweichung der monatlichen Composite- bzw. Pooled Fund- sowie der Benchmark-Rendite.
- Tracking Error: annualisierte Standardabweichung zwischen den monatlichen Composite- bzw. Pooled Fund- und Benchmarkrenditen.
- Information Ratio: Relation der aktiven Rendite zum entsprechenden Risiko (Tracking Error)

Für die Berechnung und Offenlegung der 3-jährigen Risiko-Kennzahlen für Volatilität, Tracking Error und Information Ratio müssen die letzten 36 Monatsrenditen (ohne Unterbruch) des Composites bzw. Pooled Fund / Benchmark vorhanden sein. Die Dispersion der individuellen Portfolios wird nicht berechnet, da 5 oder weniger Portfolios über das ganze Jahr dem Composite bzw. dem Pooled Fund zugeordnet sind.

Übereinstimmung mit GIPS

Die GIPS Firma "Swisscanto Invest & ZKB ETF" erklärt die Übereinstimmung mit den Global Investment Performance Standards (GIPS®) und hat diesen Report erstellt und präsentiert in Übereinstimmung mit den GIPS Standards. Die GIPS Firma "Swisscanto Invest & ZKB ETF" ist für den Zeitraum vom 01.01.2011 bis 30.06.2021 unabhängig verifiziert worden. Der Verifikationsbericht ist auf Anfrage erhältlich.

Eine Firma, welche die Übereinstimmung mit den GIPS-Standards erklärt, muss Grundsätze und Verfahren zur Einhaltung aller relevanten Anforderungen der GIPS-Standards festlegen. Im Rahmen der Verifikation wird beurteilt, ob die Grundsätze und Verfahren der Firma in Bezug auf die Administration der Composites und Pooled Funds sowie auf die Berechnung, Präsentation und den Vertrieb der Performance auf Gesamfirmenebene in Übereinstimmung mit den GIPS Standards ausgestaltet und implementiert worden sind. Eine Verifikation gibt kein Urteil über die Richtigkeit eines einzelnen Performance-Reports ab. GIPS® ist ein eingetragenes Markenzeichen des CFA Institute. Das CFA Institute unterstützt oder fördert weder diese Organisation, noch garantiert sie die Richtigkeit oder Qualität der hier enthaltenen Inhalte.

Definition der Firma

Die GIPS-Firma "Swisscanto Invest & ZKB ETF" wird als Vermögensverwaltung der Anlagefonds und Exchange Traded Funds der Swisscanto Fondsleitung AG, Zürich, und der Swisscanto Asset Management International S.A., Luxemburg, sowie der Exchange Traded Funds der Zürcher Kantonalbank, Zürich, definiert. Nicht eingeschlossen sind individuelle Vermögensverwaltungsmandate von privaten, professionellen und institutionellen Kunden, welche in den GIPS-Firmen "ZKB Standardmandate" und "Diskretionäre Vermögensverwaltungsmandate der Swisscanto Invest by Zürcher Kantonalbank" ausgewiesen werden. Die GIPS-Firma ist aus dem Zusammenschluss der Zürcher Kantonalbank und Swisscanto Gruppe per 01.07.2015 entstanden und umfasst alle zuvor von der Swisscanto Gruppe und der Zürcher Kantonalbank verwalteten Anlagefonds und Exchange Traded Funds.

Composite Verwaltung

Der Composite wird von der Zürcher Kantonalbank im Rahmen des Fondsgesetzes, prospektuarischen und internen Anlagerichtlinien nach freiem Ermessen verwaltet.

Creation date des Composites ist der 01.07.2015.

Derivate Einsatz

Der Einsatz von derivativen Finanzinstrumenten ist im Rahmen der ordentlichen Verwaltung des Fondsvermögens erlaubt. Engagementreduzierende Positionen müssen durch die dem derivativen Finanzinstrument zugrunde liegenden Basiswerte gedeckt sein. Engagement erhöhende Positionen müssen dauernd durch geldnahe Mittel gedeckt sein. Der Einsatz von derivativen Finanzinstrumenten darf weder eine Hebelwirkung auf das Fondsvermögen ausüben, noch einem Leerverkauf gleichkommen.

Anwendung Portabilitätskriterien

Die Performance der Perioden vor 01.07.2015 beinhaltet die Performance-Historie der übernommenen Assets der Swisscanto Gruppe, welche die GIPS Performance Portabilitätskriterien erfüllt haben. Die Vorgänger GIPS Firma "Swisscanto Gruppe" umfasste alle in Zürich

und London verwalteten Anlagefonds, Anlagestiftungen sowie individuelle Vermögensverwaltungsmandate von institutionellen Kunden und ist für den Zeitraum vom 01.01.1997 bis 31.03.2015 unabhängig verifiziert worden.

Berechnung der Benchmarkrenditen

Wenn sich eine Benchmark aus mehreren Indizes zusammensetzt, erfolgt ein monatliches Rebalancing auf die strategischen Gewichte der Indizes. Die Berechnung findet auf Monatsbasis statt und die monatlichen Renditen werden multiplikativ zu einer Jahresrendite verknüpft. Es werden ausschliesslich Total Return Indizes eingesetzt.



**Swisscanto
Invest**

by Zürcher Kantonalbank

Disclosure

GIPS Report per	31.12.2021
Gründungsdatum	01.12.1998
Referenzwährung	CHF
Rendite	Bruttorendite
Benchmark	MSCI World (ND) TR

Expense Ratio und Gebuehrenstruktur

Anteilsklasse	ISIN	TER (Jahresbericht)	Management Fee
Swisscanto (CH) Equity Fund Sustainable AA CHF	CH0009074300	1.90%	1.55%
Swisscanto (CH) Equity Fund Sustainable BA CHF	CH0205948067	1.13%	0.78%
Swisscanto (CH) Equity Fund Sustainable CT CHF	CH0378732348	0.96%	0.61%
Swisscanto (CH) Equity Fund Sustainable DA CHF	CH0025616886	0.85%	0.67%
Swisscanto (CH) Equity Fund Sustainable DT CHF	CH0352419136	0.85%	0.67%
Swisscanto (CH) Equity Fund Sustainable GT CHF	CH0192251640	0.70%	0.52%

COMPOSITE BENCHMARK - HISTORIE

Von	Bis	%	Index
01.07.2009		100.0	MSCI World (ND) TR
01.01.2004	30.06.2009	100.0	MSCI World (ND) TR Änderungsgrund: Datasource
01.12.1998	31.12.2003	100.0	MSCI World TR (Gross Dividend) Änderungsgrund: Allgemeiner Wechsel von Gross auf Net Dividend Renditen (Steuerbasis Luxemburg)

Liste aller Composites

Eine Liste aller Composites und Informationen zur Erstellung von Composite Reports kann bei der Zürcher Kantonalbank, Postfach, CH-8010 Zürich angefordert werden.

Disclaimer

Dieses Dokument dient ausschliesslich Informationszwecken. Es stellt weder ein Angebot noch eine Empfehlung zum Erwerb, Halten oder Verkauf von Finanzinstrumenten oder zum Bezug von Produkten oder Dienstleistungen dar, noch bildet es eine Grundlage für einen Vertrag oder eine Verpflichtung irgendwelcher Art. Aufgrund rechtlicher, regulatorischer oder steuerlicher Bestimmungen kann die Verfügbarkeit von Produkten und Dienstleistungen für bestimmte Personen Einschränkungen unterliegen, die sich namentlich aufgrund des Wohnsitzes bzw. Sitzes, der Nationalität oder der Kundensegmentierung ergeben können. Einschränkungen bestehen insbesondere für US-Personen gemäss den einschlägigen Regulierungen. Das Dokument wurde von der Zürcher Kantonalbank mit geschäftsüblicher Sorgfalt erstellt und kann Informationen aus sorgfältig ausgewählten Drittquellen enthalten. Die Zürcher Kantonalbank bietet keine Gewähr für die Richtigkeit und Vollständigkeit der in diesem Dokument enthaltenen Informationen und lehnt jede Haftung für Schäden ab, die sich aus der Verwendung dieses Dokuments ergeben.

Wertentwicklungen und Renditen der Vergangenheit sind keine Garantie für den zukünftigen Anlageerfolg. Die ausgewiesenen Performancedaten lassen allfällige bei der Ausgabe und Rücknahme der Anteile erhobenen Kommissionen und Kosten unberücksichtigt. Jede Investition ist mit Risiken, insbesondere demjenigen von Wert- und Ertrags- und allenfalls Wechselkursschwankungen, verbunden. Für eine Einschätzung der spezifischen Risiken von Anlagen wird empfohlen, die von der Bank zur Verfügung gestellte Risikoaufklärung (bspw. Risikobroschüre, Prospekte, Basisinformationsblatt oder weitere Produktdokumentationen) zu konsultieren. Alleinverbindliche Grundlage für den Erwerb von Swisscanto Fonds sind die jeweiligen veröffentlichten Fondsdokumente (Fondsverträge, Vertragsbedingungen, Prospekte und / oder wesentliche Anlegerinformationen sowie Geschäftsberichte). Diese können unter www.swisscanto.com, bei der Swisscanto Fondsleitung AG, Bahnhofstrasse 9, 8001 Zürich oder in allen Geschäftsstellen der Zürcher Kantonalbank bezogen werden.

Dieses Dokument ist kein Prospekt und kein Basisinformationsblatt. Das Dokument wurde nicht von der Abteilung «Finanzanalyse» im Sinn der von der Schweizerischen Bankiervereinigung herausgegebenen «Richtlinien zur Sicherstellung der Unabhängigkeit der Finanzanalyse» erstellt und unterliegt folglich nicht diesen Richtlinien.

GIPS® ist eine eingetragene Marke des CFA Institute. Das CFA Institute unterstützt bzw. fördert diese Organisation nicht, noch garantiert sie die Richtigkeit oder Qualität der hier enthaltenen Inhalte.